

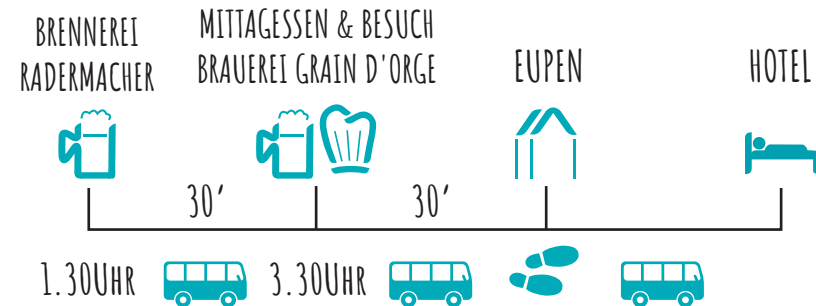
„Der Osten des Lütticher Landes und seine zahlreichen Facetten“

Diese Rundfahrt, die zwei Tage und eine Nacht dauert, nimmt sie mit auf eine besonders umfangreiche Reise zur Entdeckung Ostbelgiens.

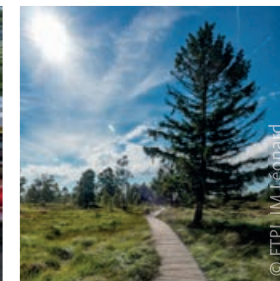
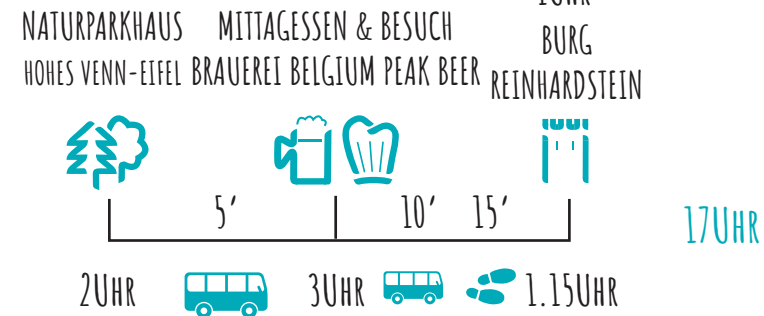
Probieren Sie die lokalen Spezialitäten bei Besuchen in den Brauereien Peak und Grain d'Orge sowie bei der Brennerei Radermacher, gehen Sie im Hohen Venn spazieren und bewundern Sie dabei die außergewöhnlichen Landschaften, schlendern Sie durch die Straßen und Gassen der charmanten historischen Stadt Eupen und erklimmen Sie dann die eindrucksvolle Burg Reinhardstein.

TAG 1

10UHR



TAG 2



GEMEINSAM MEHR ERLEBEN !

Passen Sie diesen Ausflug an das Profil Ihrer Gruppe an... Lassen Sie sich von unseren Themenblättern inspirieren, Wählen Sie die Alternative, die Ihnen am besten zusagt und **kontaktieren Sie uns für ein maßgeschneidertes Angebot...**

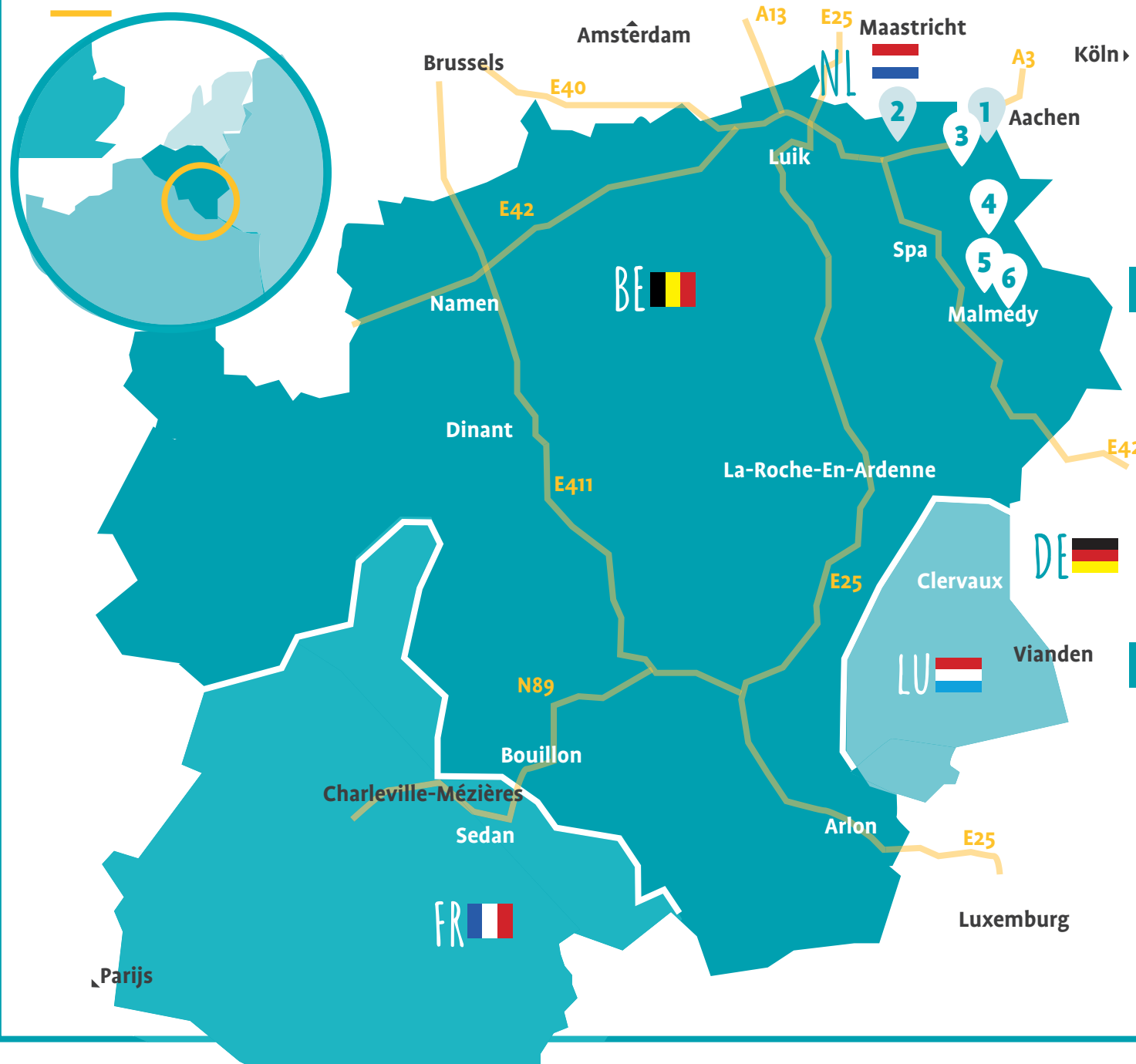
KONTAKT



Gruppen (ab. 20 personen)

ARDENNE INCOMING
c/o Tourismusverband der Provinz Lüttich
Place de la République française, 1 - 4000 Lüttich (BE)
Tel. +32 (0)4 279 50 88
info@ardennenincoming.be
DE.ARDENNENINCOMING.BE

LAGE



1. BRENNEREI RADERMACHER



2. BRAUEREI GRAIN D'ORGE



3. EUPEN



4. NATURPARKHAUS HOHES VENN-EIFEL



5. BRAUEREI BELGIUM PEAK BEER



6. BURG REINHARDSTEIN

